



AZ ACÉLVÁZAS ÉPÍTÉSTECHNOLÓGIA PIACVEZETŐJE



REFERENCIÁK

ÉPÍTÉSI FOLYAMAT

ÖNKORMÁNYZATOKNAK | BERUHÁZÓ CÉGEKNEK | ÉPÍTÉSZEKNEK | KIVITELEZŐKNEK



HORIZONT™ energiatakarékos épületek Tapasztalataink, referenciáink

A **HORIZONT™** egy olyan MÁRKANÉV, amely egy fejlett, 21. századi, innovatív, tűzihorganyzott acélvázás építési rendszert képvisel. Vállalatunk a technológia tulajdonosa, fejlesztője, épületszerkezet tervezője és gyártója.

A mindenki számára elérhető energiahatékony **HORIZONT™** technológia, bizonyítottan 2-3-szor gyorsabb a hagyományos építkezéshez képest, ezáltal az építető hamarabb veheti birtokba az építményt, a kivitelező pedig gyorsabban vállalhat új megbízást.

Partnerhálózat

A termék népszerűsítése végett egy folyamatosan bővülő márkakereskedő és partnerhálózat került kiépítésre, majd 2008-ban elkezdődött a technológia nemzetközi forgalmazása a márkaképviselő rendszerünkön keresztül. Az országos és nemzetközi háló-



zatunk önálló építési vállalkozókból áll, akik a telephelyen történő technológia betanulása után teljeskörű szolgáltatást nyújtanak, a tervezéstől a kulcsrakész átadásig.

A HORIZONT™ technológiát hazánkban és nemzetközileg több mint száz építőipari cég alkalmazza, hálózatunk tagjaként.

HORIZONT™ referenciák a világ minden táján megtalálhatóak, lakó-, köz-, közületi-, kereskedelmi- és ipari épületként, a Karib-térségtől az orosz Szahalin-szigetekig.

Mérnökcsapatunk a tapasztalatokat felhasználva folyamatosan dolgozik a technológia fejlesztésén.

A közelmúltban profilgyártó kapacitásunkat **tízszeresére növeltük**, ami azt jelenti, hogy ma ez eléri az **évi 400 000 m² épülethez szükséges mennyiséget**.



1997

ÓTA

**TÖBB
EZER**

ÉPÜLET

4

KONTINENS

11

ORSZÁG



ALAPOZÁS

A HORIZIONT™ rendszer megrendelése után a kivitelező partner elkezd az alapozást. Ennek megválasztása és szerkezeti kialakítása elsősorban az építmény szerkezeti rendszerétől, adottságaitól és a helyi talajviszonyoktól függ.



Betonozás előtt, az elektromos vezeték, a szennyvízcsatornát, valamint a bejövő vízvezeték részére a védőcsöveket, az alapba kell helyezni.

Az alapozási szerkezetek feladata az építmény összes terheinek felvétele és közvetítése az altalajra.

ACÉLSZERKEZET SZÁLLÍTÁSA

Egy 160 m² alapterületű ház, 6 tonnás súlyú acélváz szerkezete, előrszerelt állapotban, 1 kamionnal elszállítható.

A rakodás gyorsan, könnyedén levezényelhető, köszönhetően annak, hogy az anyag emberi erővel is könnyedén mozgatható.



ALAP VÍZSZIGETELÉSE

Az alap vízszigetelése bitumenes lemezzel történik. Először a falak nyomvonalain kerül lefektetésre. Később a hiányzó részek is szigetelve lesznek.

ACÉLSZERKEZET FELÁLLÍTÁSA

Az alapozás után a szerkezetépítés következik, azaz az acélváz szerkezetek felhúzása. Ez talán a leglátványosabb része az építkezésnek, hiszen a leendő lakók, ekkor kezdik el érezni, hogy lesz egy saját otthonuk.



Az acélszerkezetes épületek manapság jó alternatívát nyújtanak, mivel két de akár háromszor is gyorsabban felépülnek, mint egy hagyományos építőanyagból készült lakóház.

Mind a négy évszakban építhető és környezetbarát, hiszen 100 %-ban újrahasznosítható.

A képen látható 160 m²-es családi ház teljes acélszerkezetes vázát, 7 munkatárs, 16 óra alatt állította fel.

KÜLSŐ OSB BORÍTÁS

Az OSB táblák szilárdságának, strapabíróságának köszönhetően, kültéren és beltéren egyaránt felhasználhatóak. A családi ház felépített acélszerkezete OSB lapokkal került beborításra.



GLASROC X KÜLSŐ GIPSZROSTLAPBORÍTÁS (ALTERNATÍV MEGOLDÁS)

A Rigips Glasroc X üvegszálahálóval megerősített, csökkentett vízfelvételű, tűzgátló építőlemez. Könnyű, mégis erős és rugalmas. Nem tartalmaz szerves anyagot, így víz-, és penészálló. A hagyományos gipszkarton építőlemezekhez hasonlóan vágható és csavarozható.

TETŐ ALÁTÉTHÉJAZAT

A tetőfólia vízálló toldása megakadályozza az eső és a porhó bejutását. Nagyon fontos a jó hő és UV állóság, páraeresztő képesség, és a magas szakítószilárdság.



TETŐ SZELLŐZÉS

A tetőszellőzés fő célja a nedvesség eltávolítása a tető alól. A jó szellőzés megoldást nyújt a tető nyári túlmelegedése ellen is, ami az egész épület jó komfortjára kihat.

A HORIZONT™ tető technológiája 25 éve bizonyítja hatékonyságát.

ÁSVÁNYGYAPOT HŐSZIGETELÉS, PÁRAZÁRÓ FÓLIÁZÁS

Az ásványgyapot jó hő- és hangszigetelő anyag. Kiváló páraáteresztő képességgel bír, emiatt belső terek szigetelésére is tökéletesen megfelel.

Eltérő hőmérsékletű helyiségek közötti elválasztó szerkezeteknél fontos, hogy a magasabb hőmérsékletű (fűtött) oldalra párazáró fóliát helyezünk, ezzel megakadályozzuk a pára bejutását a szigetelőanyagba.



BELSŐ LÉCEZÉS

Lényeges, hogy a párazáró fólia mindenhol folytonosan toldva legyen és a gépészeti át-tűzéseknél is tömítve legyen. A belső lécezés fával vagy fém profillal történik, rögzítésük gyors és egyszerű.

ERESZ LAMBÉRIÁZÁS

Az első lambéria felhelyezésénél fokozottan ügyeljünk arra, hogy tökéletesen vízszintes legyen.



A munka folyamán többször ellenőrizzük ezt, ha szükséges kismértékű korrekciókkal egyenlítettük ki az esetleges eltéréseket.

GIPSZKARTONOZÁS

Napjaink építészetének szinte elkerülhetlen anyaga a gipszkarton. Ha egy lakásban, irodában válaszfalakat kell gyorsan felhúzni, vagy álmennyezetet építenek be, nem is gondolnak másra a megrendelők és a kivitelezők, mint a gipszkartonra.

Gyorsan lehet vele haladni, viszonylag könnyű bánni vele és nincs semmilyen környezetkárosító anyag a szabványos lapokban.



GLETTELÉS

A glettelés célja, a falfelületen található hibák (lyukak, repedések) javítása. A végső igények ismeretében azonban fontos a szakszerű kivitelezés és a megfelelő fal előkészítés. Attól függően, hogy a felület milyen burkolatot fog kapni, a gipszkarton és gipszrost szerkezetek véglegesített felületei négy minőségi osztályba sorolhatók:

- Q1** Alap hézagolás (optikai követelmény nélkül)
- Q2** Normál glettelés (általános követelmény)
- Q3** Speciális glettelés (magasabb minőségi követelmény)
- Q4** Különleges glettelés (a végleges felületre vonatkozó legmagasabb minőségi követelmény)

NYÍLÁSZÁRÓK BESZERELÉSE

Mivel a technológia század milliméter pontos, így a nyílászárókat is jóval könnyebb és gyorsabb beszerezni. A külső nyílászárókra a párazáró fóliát felületfolyamatosan rá kell ragasztani.



GÉPÉSZET ELŐKÉSZÍTÉSE, VILLANSZERELÉS

A gépészeti és elektromos vezetékek a profilokon kialakított lyukakon, a padló és mennyezet szerkezetben könnyen elvezethetők. A villanszerelés végső költségét a ház mérete és elosztása befolyásolja, mely előzetesen is komoly tervezést, illetve a kivitelezésnél nagy körültekintést igényel. A könnyű szerkezetnek köszönhetően az elektromos kábelek behúzása egyszerűbb, és gyorsabb mint a hagyományos házaknál.

TETŐFEDÉS

Legyen szó akár új tető építéséről vagy régi tető javításáról, egy korszerű anyagokból és megfelelő technológiával megépített tető sokáig otthonunk ékes koronája lehet.

A modern technikáknak köszönhetően ma már a legmerészebb tetőcsodák is könnyedén kivitelezhetőek.



Az előzetes felmérés és tervrajz alapján, új házra épülő tetőfedés építése a következő munkafolyamatokat foglalja magába: a tető alátéthéjazat elkészítése, ellenléc és lécezés készítése. Tetőfedő anyag (zsindey, cserép, pala) szerinti tetőhéjazat készítése, csatornavasak elhelyezése és ereszalj kialakítása, meglévő tetőablakok helyének kijelölése és beépítése, illetve a hófogók és a tetőfedő anyag felhelyezése.

KÜLTÉRI HŐSZIGETELÉS

A megfelelő hőszigetelés télen a hidegtől, nyáron pedig a forróságtól védi a házat, csökkentve a számlák költségeit. Homlokzati hőszigetelő anyagként általában EPS (polisztirolhab) és ásványgyapot táblákat használunk, míg lábazati hőszigetelésként SPC formahabosított EPS lapokat.



A hőszigetelés előtt érdemes átgondolni, hogy a homlokzatra hova, és milyen szerelvényeket kívánunk még elhelyezni (légkondicionáló, elszívó, díszítő elemek, kábelcsín), mert a hőszigetelt felületre ezek utólag már nehezen rögzíthetőek.

VAKOLAT

A külső vakolatok ellenállóvá, esztétikussá teszik a ház falait. Az alapvakolat elkészítéséhez késztermékek kaphatók, melyhez vizet kell kevernünk és már lehet is velük dolgozni.

Vannak kézzel és géppel felhordható alapvakolat változatok is.



ÜVEGSZÖVET HÁLÓ BEÁGYAZÁSA

Az üvegszövet háló felrakása azt a célt szolgálja, hogy biztosítsa a felület ütésállóságát mechanikai behatásokkal szemben. Ilyen lehet például egy falnak támasztott bicikli, nekirúgott focilabda stb.. Emellett a környezeti hatások ellen is védelmet nyújt a hőszigetelés számára, például a hőingadozással, faggal, párával szemben.

A hálót felrakása során ragasztóba, vagy glettanyagba ágyazzuk. Ügyelni kell a gyűrődésmentes felhelyezésre.



ALAPOZÓ RÉTEG FELHORDÁSA

A vakolat rendszer utolsó simításai közé tartozik az alapozás és a színvakolat felhordása.

Ügyeljünk arra, hogy az alapozó színe megegyezzen a színvakolat színével, és csak a teljesen száraz homlokzatra vigyük fel az alapozót.



KÜLSŐ SZÍNEZÉS

A kivitelezés utolsó lépései közé sorolhatjuk a homlokzat színezését. Érdeemes az épület színezésénél olyan terméket választani, mely minőségében, szín- és struktúraválasztékában elképzeléseinkre és lehetőségeinkre kompromisszumok nélkül a legmegbízhatóbb megoldást adja.

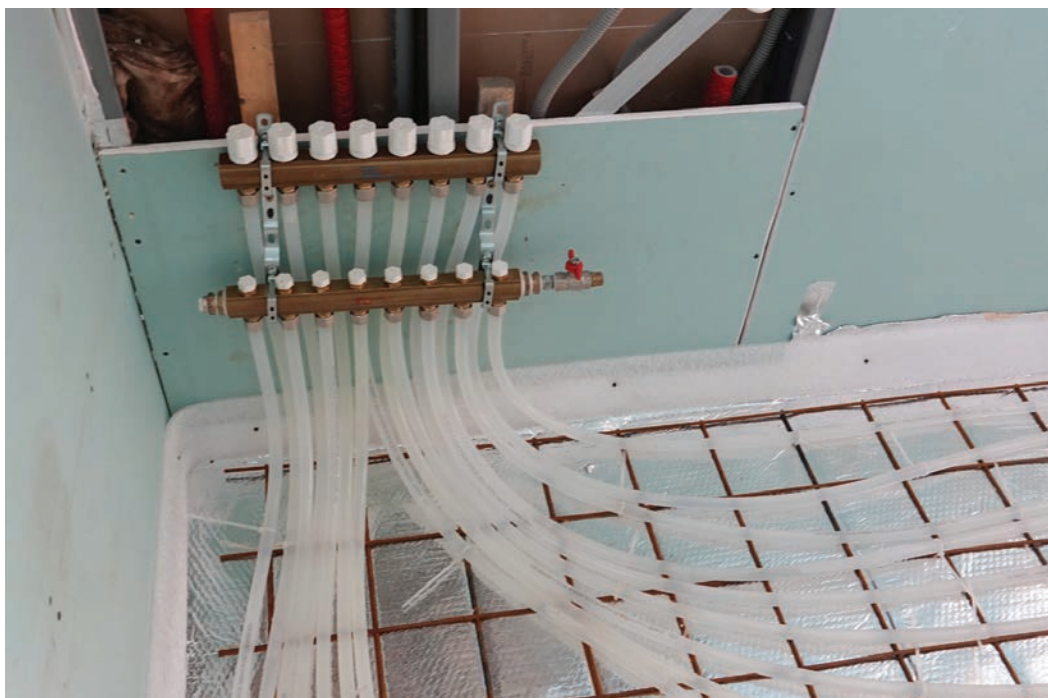


A színező felhordása történhet kézzel illetve gépi szórással is. Bizonyos vékonyvakolatok előzetesen simítóvakolat felhelyezését követelik meg.

ALJZAT HŐSZIGETELÉS

Kevesen tudják, hogy egy épület teljes energia-vesztésének közel 20%-a a talaj felé adódik át.

Célszerű tehát, hogy ebbe az irányba is megfelelő nagyságú ellenállást állítsunk a hőáram útjába. Az aljzat hőszigetelés kiemelkedő fontosságú, mert ha nem szakszerűen, megfelelő vastagságban végzik el, akkor később már csak a talajon fekvő padló, a burkolat bontásával lehet kijavítani, illetve pótolni a szigetelést.



PADLÓFŰTÉS

Padlófűtés kialakítása esetén a padlóba épített rendszerek egyenletesen osztják el a hőt, és mindig kellemes hőérzetet biztosítanak, felszálló por nélkül. Mivel a padlófűtés csövekben áramló melegvíz közvetlenül a burkolatot, és ezen keresztül az emberi testet, illetve a padló feletti légrétegeket melegíti, ezért a hagyományos és konvektoros vagy radiátoros fűtési rendszerekhez képest több fokkal alacsonyabb átlaghőmérsékletbiztosításával is azonos hőérzetet lehet elérni. Ez a néhány fokkal eltérés akár 15-20%-os energiamegtakarítást is jelenthet, ami a számlán is egyértelműen jelentkezik.

ALJZATBETONÓZÁS

Az aljzatbeton az a betonréteg, ami padlóburkolatunkat tartja. Védi a padlófűtés csőrendszerét és az alatta lévő szigetelést teherelosztó szerepe következtében. Szilárd alapot biztosít a rákerülő padlóburkolatnak.

A vastagabb aljzatbetonnak jobb a teherbírása, kevésbé reped, de lassabb a fűtési reakcióideje, (lassabban fűthető fel, és lassabban hűl ki) padlófűtés esetén.



HIDEBBURKOLÁS

A burkolatok fajtái alapvetően két nagyobb kategóriára oszthatók: meleg- és hidegburkolatokra. A melegburkolás jellemzően a parketta, a pvc padló vagy a szőnyegpadló. A hidegburkolatok között vannak kül- és beltéri burkolatok, amelyeket a funkció szerint tudunk legkönnyebben meghatározni. Hidegburkolat például a csempe, a kerámia, és a kő, melyek általában ragasztós technikával kerülnek felhelyezésre. Burkolás előtt figyelembe kell venni többféle szempontot is, mint például: lesz-e padlófűtés, burkoló lapok mérete/minősége, mintái stb..



LAMINÁLT PADLÓ

A nappalik, hálószobák egyik leggyakoribb burkolata a laminált padló. A laminált padlónak a lerakása sokkal egyszerűbb, mint egy parkettázás, ráadásul ma már rendkívül széles választék érhető el, így mindenféle stílusú, fajtájú laminált padló elérhető.

Azonban ahhoz, hogy a laminált padló valóban jól mutasson a szobában elengedhetetlen az, hogy jól legyen lerakva.

KONYHA - NAPPALI

Egy család idejének nagy részét a konyhában tölti. Manapság egyre kedveltebb megoldás egybenytíni a konyhát, az étkezőt és a nappalit.

Nemcsak tágasabb, de átláthatóbb teret is nyerünk, egy olyan funkcionális zónát, mely a család mindennapi életének különböző igényeit biztosítja.



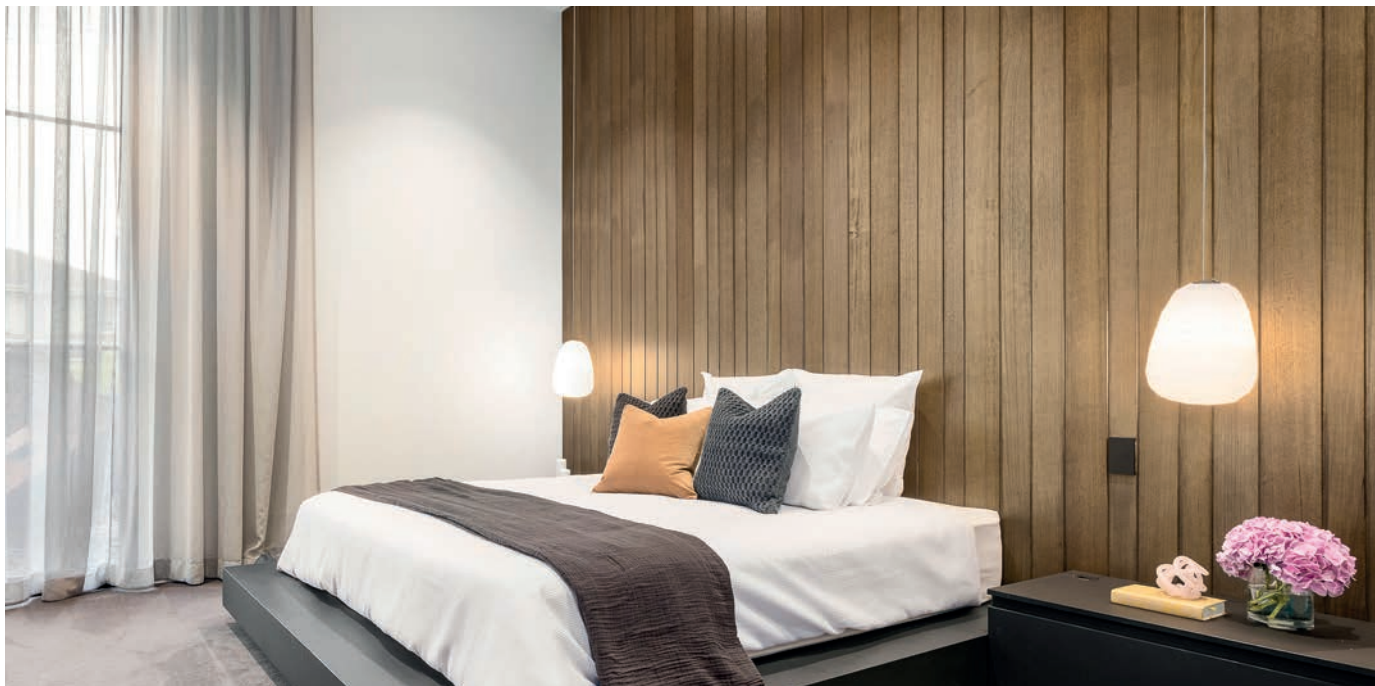
GYEREKSZOBA

A gyerekszoba a lakás azon helyisége, melyben a család gyermekei töltik az otthoni idő legnagyobb részét. Fontos, hogy alvásra ugyanúgy alkalmas legyen, mint tanulásra és játékra.

HÁLÓSZOBA

Házunk, lakásunk legintimebb élettere, zónája a hálószoba, mely elsődlegesen a pihenést és feltöltődést szolgálja.

Amennyiben ideális pihenést, meghitt teret szeretnénk, úgy ügyeljünk kialakításkor a szoba visszafogottságára és lehetőség szerint kerüljük a felesleges ingerforrásokat.



FÜRDŐSZOBA

Szerencsére ma már a fürdőszoba is jóval több, mint egyszerű tisztálkodási helyiség. Itt ébredünk, kezdjük a napot, majd itt relaxálunk és pihenjük ki este a hosszú nap fáradalmait.

KERT

A tereprendezési utómunkálatok is fontos tényezője otthonunk kialakításában, hiszen idejünk egy részét házon kívül, de kerítésen belül töltjük család-barát összejövetelek alkalmával.



PERGOLA ÉPÍTÉSE

A legtöbben, ha szóba kerül a pergola, akkor a fából készült klasszikus megoldásokra gondolnak. A fa pergolák rendszeres karbantartást igényelnek. Az UV sugárzás, és az időjárás ellen kezelni kell a felületüket, ami minden évben időnkbe és pénzünkbe kerül.

A modern otthonok esetében az alumínium pergolák biztosítják a legjobb megoldást az árnyékolásra. Karbantartás mentességük, exkluzív megjelenésük, kiemelkedő technikai megoldásaik garantálják, hogy igazi kültéri életterek legyenek.

TÉRKŐ - JÁRDA

Napjaink legnépszerűbb kerti burkolata más néven, térkő. Lerakása viszonylag gyors és egyszerű, a végeredmény pedig látványos. Az egyik leggyakoribb alkalmazási terület a térkő kapcsán alighanem az autófeljáró kialakítása. Helyes lerakása esetén nem reped meg, nem morzsolódik szét, mint a beton, és nem kell tartanunk a süllyedéstől vagy a gyomosodástól sem. Jó döntés egy egyszerű járda, kültéri kiülő kialakításához, hiszen esztétikailag lényegesen jobb megoldás, mint egy betonból kiöntött felület.



ELKÉSZÜLT HÁZ

Elérkezett a várvavárt pillanat, amikor is beköltözhetünk, az újonnan felépített otthonunkba. A költözés, a legtöbb esetben, nagy lépést jelent életünkben.

NÉHÁNY REFERENCIÁNK



*Maksa Zoltán,
Humorista*



Börö Lajos, Séf



ENERGIATAKARÉKOS ÉPÜLETEK

HORIZONT GLOBAL KFT.

+36 (1) 812-2212 | info@horizontglobal.com

1095 Budapest, Soroksári út 110.

WWW.HORIZONTGLOBAL.COM

